

がっこうせいかつ やくそく 学校生活の約束

しょうがっこう
さんぽく小学校

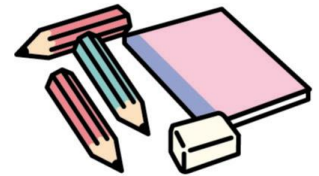
1 とうげこう 登下校

- 決められた時刻に、集合場所に集まり、通学班ごとに登校します。
※ 『スクールバスのきまり』を守ります。
- 通学路を通り、交通のきまりを守って、安全に登下校します。
- 登下校の時、友達や先生、地域の人に進んであいさつをします。



2 ももの 持ち物について

- 持ち物には名前を付けます。
- 学習に必要なものは持ってきません。
- 遊び道具（トランプなど）は、担任の先生が管理しているものを使います。
- ランドセルにさげるのは、防犯ブザー、クマ鈴、お守りだけにします。キーホルダーは付けません。



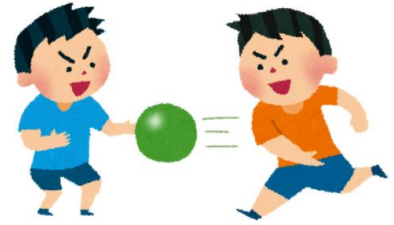
3 やすじかん 休み時間について

- 時間を見て行動する。5分前行動をします。
- 学習が終わったら、次の時間の学習の準備をしてから休けいをします。
- 廊下や階段は、静かに右側を歩きます。特に、校長室前、職員室前、保健室前は静かに歩きます。
- 友達や先生、お客様に、進んであいさつをします。
- 職員室や校長室、保健室、他の学級に入る時は、「〇年の〇〇です。〇〇先生に用があってきました」と断ってから入ります。

4 あそ 遊びについて

- ステージの上、ステージ脇、体育用具室、更衣室、特別教室、食堂、廊下、階段、玄関、トイレでは遊んではいけません。
- 15分休みと昼休みに遊んでよい場所は、体育館、グラウンド、若杉ワークスペース、1・2年生教室前、中庭（一輪車）、交流ラウンジです。
- 交流ラウンジでは、走りません。
- 1・2年生教室前・若杉ワークスペースでは、ボール遊びはできません。

- 体育館では、指定された休み時間用のボールを使います。
※各学年ボール2つ、長縄1本。学級で管理します。
- 体育館の使用の割り当ては、次の通りです。
月・水・金…ボールを使った遊び
火・木 …ノーボールデー
- 体育館ではボールを絶対にけりません。
- 教室や廊下でボールを使いません。
- 野球、サッカーなどは、グラウンドで遊びます。
- 教室では、走ったりさわいだりしません。室内遊びとして、次のものを各学年に割り当てています。
・ウノ（1） ・トランプ（2） ・オセロ（1） ・サバイバルゲーム（1）
・ドンジャラ（5・6年）
- 「室内遊びの約束」を守り、使った道具はきちんと片付けます。
- 遊び道具はみんなのものです。大切に使います。



5 校外での生活について

- 家の人との約束を守って、規則正しい生活をします。
- 外へ出かけるときは、家の人に「だれと、どこへ、何時に帰るか」を言ってから出かけます。
- 暗くなる前に家に帰ります。
- 大人が不在の家に集まって遊びません。
- 子どもだけで、火遊びをしたり、危険なところ（川や海、工事現場など）へ行ったりはしません。
- 子どもだけで、コンビニやスーパーなどの店に入りません。
- おごり合いや、ゲームソフトなどの貸し借り、交換はしません。
- 自転車は、乗る時、乗る場所についておうちの人と確認してから乗ります。
- 校区外には大人と一緒に出かけます。
- 交通のルールをしっかりと守り、道路では遊びません。
- 不審者・不審車に近づきません。
※「いかのおすし」の約束を守る。



※さんぽく小学校の子どもが、この「学校生活の約束」に意見があるときは、「代表委員会」に提案して話し合うことができます。